

Numerose gite:

Laghetto giallo  
a 20 min.

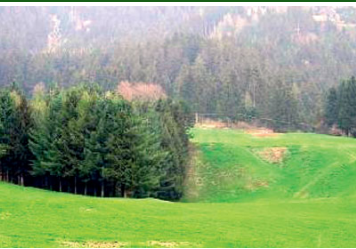


Rifugio  
S. Fermo a  
ca. 2 ore



...Valsorda, rif. Lorenzini, Malga Guccione,  
M.te Altissimo, Dosso di Azzone, l'Annunciata...

Parco del Giovetto di Paline  
con la formica Rufa (protetta)  
e le Doline (fenomeno carsico)



E' un vero angolo di paradiso che non  
aspetta altro di essere scoperto e vissuto  
Regalati un'esperienza imperdibile.  
Vieni a "Croce di Salven" !



*La struttura viene data in autogestione a  
gruppi parrocchiali e/o Associazioni  
educative, ad un costo finalizzato a  
ripiantare le ingenti spese sostenute per  
l' ammodernamento fatto nel 2011  
+ spese utenze gas ed energia elettrica.*

*Dotata di riscaldamento può essere usata per  
buona parte dell'anno, neve permettendo.*

Info: sito [www.parrpiamborno.com](http://www.parrpiamborno.com) (sezione Colonia)

Prenotazioni – referente: tel. 0364-456085  
cell. 340-3189025



# CASA VACANZA Marco Nodari

*La struttura è immersa nel verde del bosco  
ad una altitudine di 1109 mt. s.l.m.  
di proprietà della parrocchia di  
Piamborno di Piancogno (Bs)*



**Per gruppi numerosi e famiglie (70 posti)  
a 5 Km dopo Borno, verso la fraz. Paline  
sull' "Altopiano del Sole" vista Presolana  
in Media Vallecarnonica**



**Località: CROCE DI SALVEN**





Facilmente raggiungibile anche in Pullman, fino all'imbocco degli ultimi 100 mt di stradina asfaltata



Vasto spazio esterno recintato sole/ombra

grande atrio coperto a piano terra, anche per giornate piovose



- Dotata di cucina industriale + zona lavandino, dispensa, sala da pranzo, soggiorno, chiesetta.

- Due camerate da quindici posti cadauna con servizi e docce, stanze per il personale e i responsabili/ animatori, solarium-terrazzo, al primo piano.

- Varie camere, tutte con servizio interno, con scale antincendio a norma al secondo piano, .

Totale 70 posti letto (30 nelle due camerate) più singole, doppie, triple, una da cinque posti e una da sei.



La sala da pranzo, comunicante con la cucina



Soggiorno o aula attività didattico-formative gruppi



Esempio di camera doppia, con apertura anche all'esterno sul terrazzo del 2° piano

La camerata "rosa" da 15 posti letto sullo stesso piano della camerata "azzurra", con altrettanti posti. Docce e servizi in ciascuna.



La cappella, decorosa e raccolta, offre anche quei necessari tempi al bisogno di silenzio e di respiro interiore per qualche "Time-out" con Dio.

Nella sua semplicità è arredata con buon gusto e dispone dell'essenziale sia per momenti personali sia per le celebrazioni.

